



TP-CLIP

Transformador de corriente/
Current Transformer



CARACTERÍSTICAS FÍSICAS Y AMBIENTALES/ PHYSICAL AND ENVIRONMENT FEATURES

Material **Autoextinguible**
UNE 21031
V0
Clase térmica **B(130°)**
Almacenamiento **-40 °C to 85 °C**
Humedad Relativa **15% to 85%**
(sin condensación)
Dimensión de ventana ϕ **22mm**
Diámetro máximo conductor ϕ **20mm**

Material **Self-extinguishable**
UNE 21031
V0
Clase térmica **B(130°)**
Storage temperature **-40 °C to 85 °C**
Relative Humidity **15% to 85%**
(without condensing)
Window size ϕ **22mm**
Max. conductor diameter ϕ **20mm**

SÍMBOLOS / SYMBOLS



Atención! Revisar el manual/
Attention! Refer to manual



Doble aislamiento/
Double Isolation

PRODUCTO

El TP-Clip ha sido diseñado para facilitar su colocación, tanto en instalaciones nuevas como en las ya existentes. Gracias a su núcleo partido permiten su instalación sin necesidad de interrumpir ningún cable o pletina.

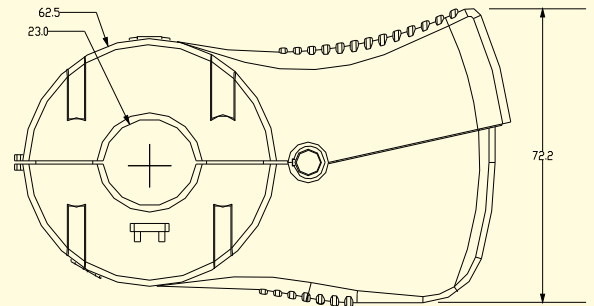
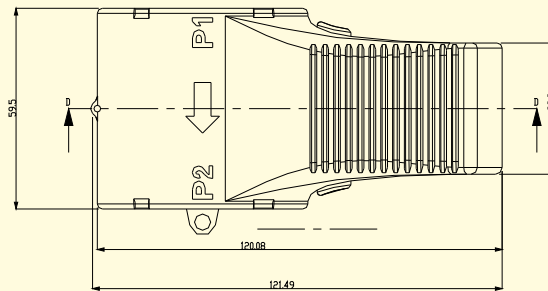
La conexión de los transformadores de corriente convencionales requiere la interrupción del circuito primario para pasar los cables o pletinas por el interior del núcleo o para conectarlos a los bornes del primario. El TP-Clip permite su colocación sin tener que interrumpir el suministro, con el consiguiente ahorro de tiempo y coste.

PRODUCT

The TP-Clip have been designed to facilitate their installation in new or already existing networks. Thanks to its split core they may be installed without opening any cable or bus bar circuit.

The connection of the conventional Cts usually requires the interruption of the primary side circuit to pass cables bus bar through the transformer core or to connect such cables to primary terminals. The TP-Clip may be easily opened and they may be installed and connected without any supply interruption, thus saving time and installation costs.

Dimensiones / Dimensions

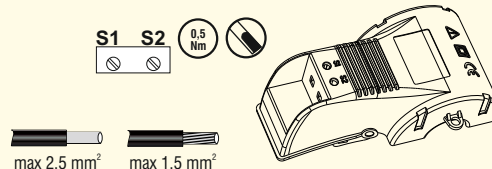


Características técnicas / Technical features

Características eléctricas/Electrical Features

Salida típica / Typical Output	5A / 1A
Rango de Frecuencia/Frequency Range	50Hz - 60Hz
Rango de corriente en primario/Rated primary current	60A ... 200A (I/5); 40A...150A(I/1)
Clase de precisión / Accuracy class	3
Potencia de precisión / Rated output	1VA ...2VA
Nivel de aislamiento asignado / Rated insulation level	3kV
Corriente térmica de cortocircuito(I _{th}) /Sort-time thermal current (I _{th})	60 I_n
Corriente dinámica asignada / Rated dynamic current	2,5 I_{th}
Tensión más elevada para el material / Highest voltage for equipment	0,72 kV c.a. / a.c.

Conexión secundario/ Secondary connection



Rango de corriente / Rated current

I(A)	VA	I(A)	VA
40/1	1		
50/1	1	60/5	1
60/1	1	100/5	1
100/1	1	150/5	1.5
150/1	1	200/5	2